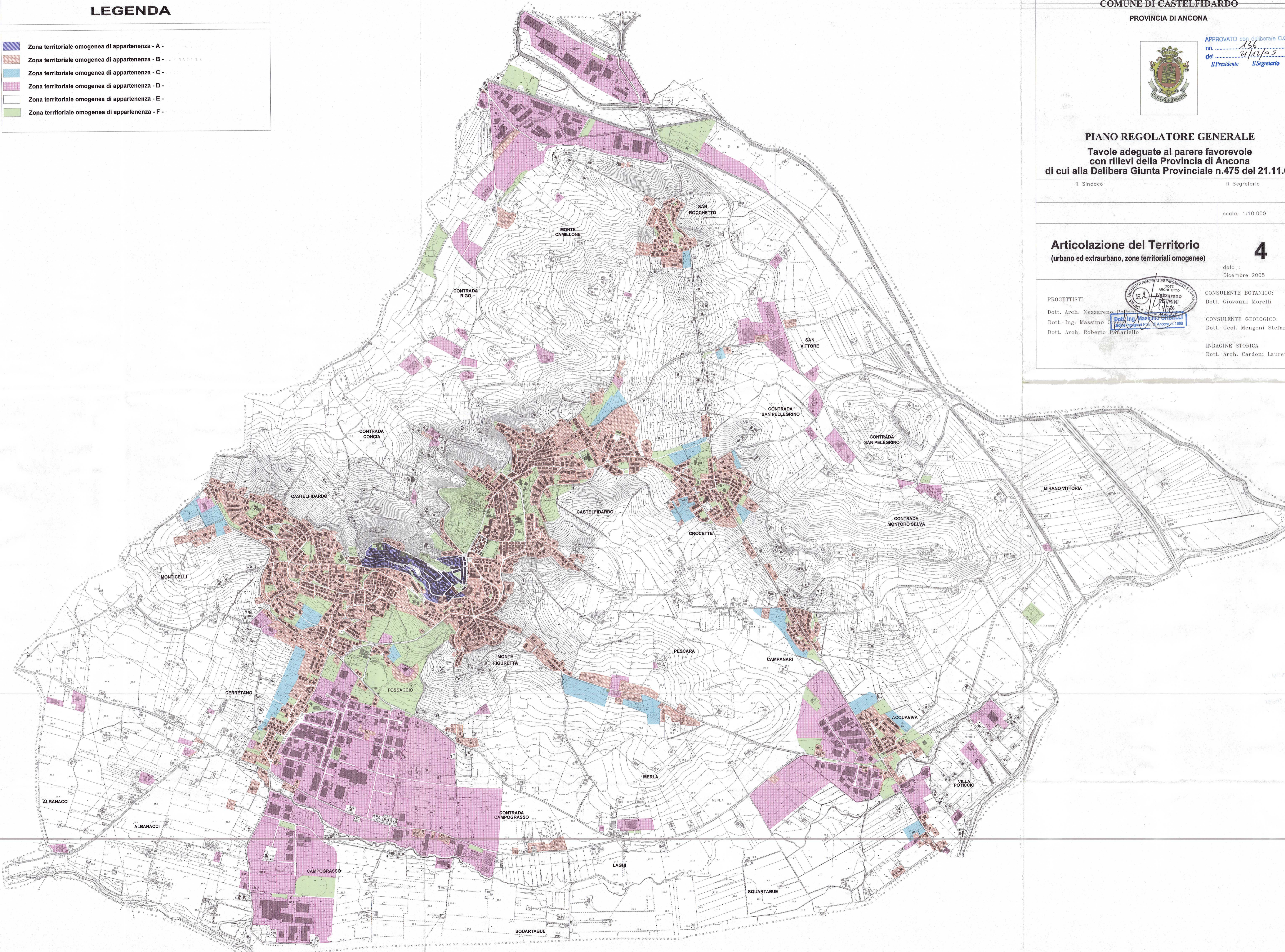


LEGENDA

- Zona territoriale omogenea di appartenenza - A -
- Zona territoriale omogenea di appartenenza - B -
- Zona territoriale omogenea di appartenenza - C -
- Zona territoriale omogenea di appartenenza - D -
- Zona territoriale omogenea di appartenenza - E -
- Zona territoriale omogenea di appartenenza - F -



COMUNE DI CASTELFIDARDO
PROVINCIA DI ANCONA



APPROVATO con delibera C.C.
nn. 135
del 21/12/05
Il Presidente Il Segretario

PIANO REGOLATORE GENERALE
Tavole adeguate al parere favorevole
con rilievi della Provincia di Ancona
di cui alla Delibera Giunta Provinciale n.475 del 21.11.05

Il Sindaco Il Segretario

scala: 1:10.000

Articolazione del Territorio
(urbano ed extraurbano, zone territoriali omogenee)

4

data :
Dicembre 2005

PROGETTISTI:

Dott. Arch. Nazzareno Pezzani
Dott. Ing. Massimo Cristofolini
Dott. Arch. Roberto Panariello



CONSULENTE BOTANICO:
Dott. Giovanni Morelli

CONSULENTE GEOLOGICO:
Dott. Geol. Mengoni Stefano

INDAGINE STORICA
Dott. Arch. Cardoni Lauretta